

**< 施設別集計 >**  
**愛知県がんセンター**

## 当院について

愛知県がんセンターは、愛知県の都道府県がん診療連携拠点病院として、地域がん診療連携拠点病院（厚生労働大臣指定）やがん診療拠点病院（愛知県知事指定）と連携して、がん患者等がその住居する地域に関わらず等しくそのがんの状態に応じた適切ながん医療や支援等を受けることができるよう取り組んでいます。研究所を併設しているという特徴を活かして、また、特定機能病院として、最先端の医療の提供や研究をおこなっており、高難度の手術や新薬の治験や臨床試験を積極的にも取り組んでいます。

当院は 2019 年にがんゲノム医療拠点病院としても承認されており、2023 年度にはパネル検査数は 363 件、エキスパートパネル実施件数は 441 件を実施しています。多くの治験を実施していることから、治験につながった症例数が多いのも特徴です。

当院の患者さんは、その 25%は県外から、約 40%は名古屋市外から来院していることもあり、新型コロナウイルス感染症が始まった 2020 年以降、2020 年、2022 年と登録数が 2018 年、2019 年と比較して、減少していることが読み取れます。新型コロナウイルス感染症が収まりつつある 2023 年以降、どのような推移をするかを見守る必要があると考えています。

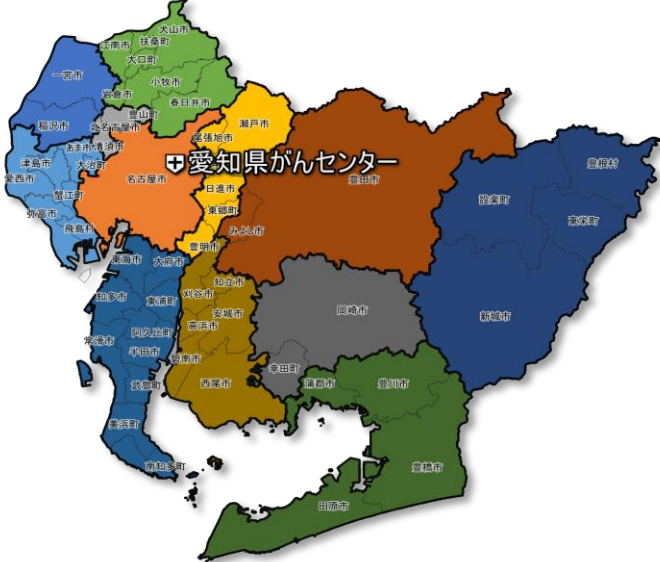
今後も、都道府県がん診療連携拠点病院として、地域がん診療連携拠点病院・がん診療拠点病院と連携しがん医療のさらなる充実のため、「がんになっても安心して自分らしく暮らせるあいちの実現」を目指していきます。

愛知県がんセンター  
病院長 山本 一仁

医療機関名	愛知県がんセンター
-------	-----------

基本情報

所在地	愛知県名古屋市千種区鹿子殿1-1
病床数	500
	うち一般病床 500      療養病床 0      特別療養 環境室の病床 93
拠点指定日	2002.8.13
集計対象データ期間	2011.1.1～2015.12.31      (2011-2015年診断症例)
算出値	5 年 実測生存率
年間 平均在院日数	10.9 日      (2023年)
年間 入院患者延べ数	119,518 人      (2023年)
年間 外来患者延べ数	144,248 人      (2023年)
「院内がん登録実務研修」修了者	中級者2名      (2024年4月時点)
診療科	消化器内科、内視鏡内科、呼吸器内科、血液内科、薬物療法内科、臨床検査科、病理診断科、頭頸部外科、形成外科、呼吸器外科、乳腺科、消化器外科、整形外科、リハビリテーション科、泌尿器科、婦人科、脳神経外科、麻酔科、放射線診断科、放射線治療科、眼科、皮膚科、循環器内科、感染症内科、歯科、緩和ケア内科、腫瘍精神科  (2024年4月時点)

	担当医療圏
	愛知県下全域
	担当医療圏内の患者住所の割合 75.2 %
	県内担当医療圏外の患者住所の割合 0.0 %
	県外の患者住所の割合 24.8 %  (割合は2022年診断症例のもの)

# 胃がん

## 5年生存率

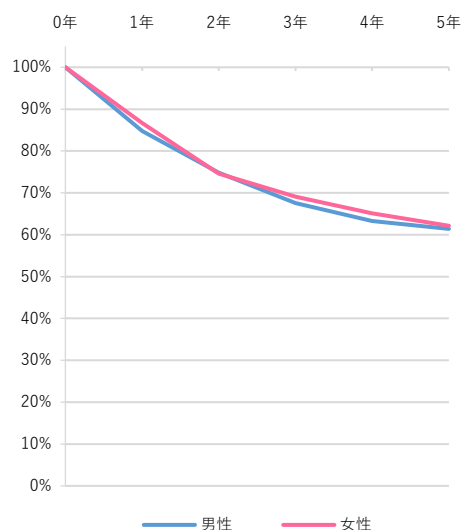
※生存率算出の信頼性から生存状況把握割合90%未満は非掲載、対象者30件未満は色付けしています。その箇所の解釈にはご注意ください。

当院						全国			愛知県(集計対象施設)		
	対象者 (割合)	死亡数	生存状況 把握割合	実測 生存率 [95%CI]	平均年齢 (標準偏差)	対象数 (割合)	生存状況 把握割合	実測 生存率	対象数 (割合)	生存状況 把握割合	実測 生存率
全体	1,312	501	98.2%	61.6 [58.9-64.2]	65.3 (±11.2)	126,675	98.1%	62.3	14,161	95.6%	55.5
◆男女別											
男性	929 (70.8%)	357	98.4%	61.4 [58.2-64.4]	66.0 (±10.9)	89,522 (70.7%)	—	61.4	10,142 (71.6%)	95.4%	55.1
女性	383 (29.2%)	144	97.9%	62.1 [57.1-66.8]	63.6 (±11.9)	37,153 (29.3%)	—	64.4	4,019 (28.4%)	95.9%	56.5
◆年代区分別											
40歳未満	36 (2.7%)	21	97.2%	41.2 [25.1-56.6]	33.8 (±4.7)	1,166 (0.9%)	—	61.3	179 (1.3%)	91.1%	56.5
40歳代	87 (6.6%)	38	97.7%	56.0 [44.9-65.7]	45.1 (±2.9)	3,346 (2.6%)	—	70.2	472 (3.3%)	95.3%	64.4
50歳代	197 (15.0%)	59	98.0%	70.0 [63.1-75.9]	54.9 (±2.7)	10,392 (8.2%)	—	73.8	1,288 (9.1%)	95.8%	68.0
60歳代	497 (37.9%)	172	99.0%	65.2 [60.8-69.2]	64.7 (±2.7)	35,022 (27.6%)	—	70.7	4,283 (30.2%)	96.1%	64.2
70歳代	393 (30.0%)	166	99.5%	57.6 [52.5-62.3]	74.0 (±2.8)	48,472 (38.3%)	—	64.2	5,356 (37.8%)	95.9%	54.9
80歳以上	102 (7.8%)	45	91.2%	54.7 [44.3-63.9]	83.1 (±3.1)	28,278 (22.3%)	—	43.2	2,583 (18.2%)	94.2%	34.0
◆UICC TNM総合ステージ別											
I期	653 (49.8%)	49	97.4%	92.4 [90.1-94.2]	66.1 (±10.1)	80,349 (63.4%)	97.7%	82.0	7,501 (53.0%)	95.1%	80.7
II期	128 (9.8%)	37	99.2%	71.0 [62.3-78.1]	64.6 (±12.9)	11,271 (8.9%)	98.3%	60.2	1,553 (11.0%)	95.3%	58.5
III期	208 (15.9%)	115	99.5%	44.7 [37.9-51.3]	65.3 (±11.8)	12,950 (10.2%)	98.9%	37.4	1,848 (13.0%)	96.5%	37.1
IV期	318 (24.2%)	296	98.7%	5.8 [3.6-8.8]	63.7 (±12.1)	20,197 (15.9%)	99.1%	5.8	2,939 (20.8%)	96.9%	5.1

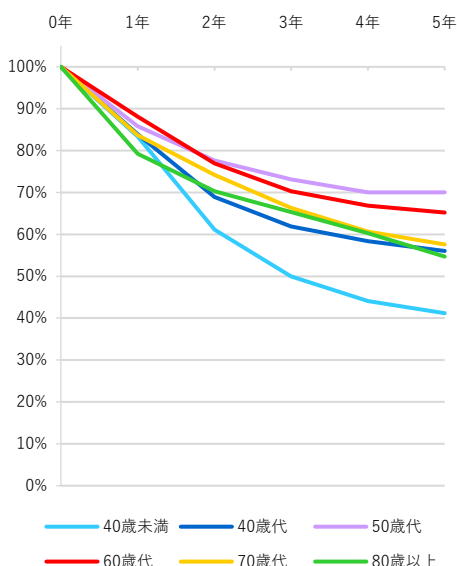
(全国値は国立がん研究センター2014-2015年5年生存率集計報告書掲載値)

## 生存曲線

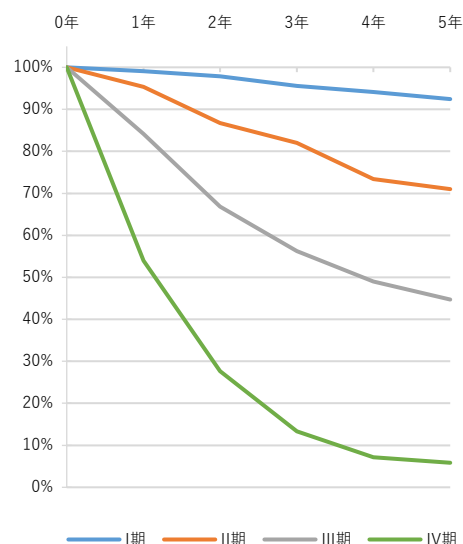
### ◆男女別



### ◆年代区分別

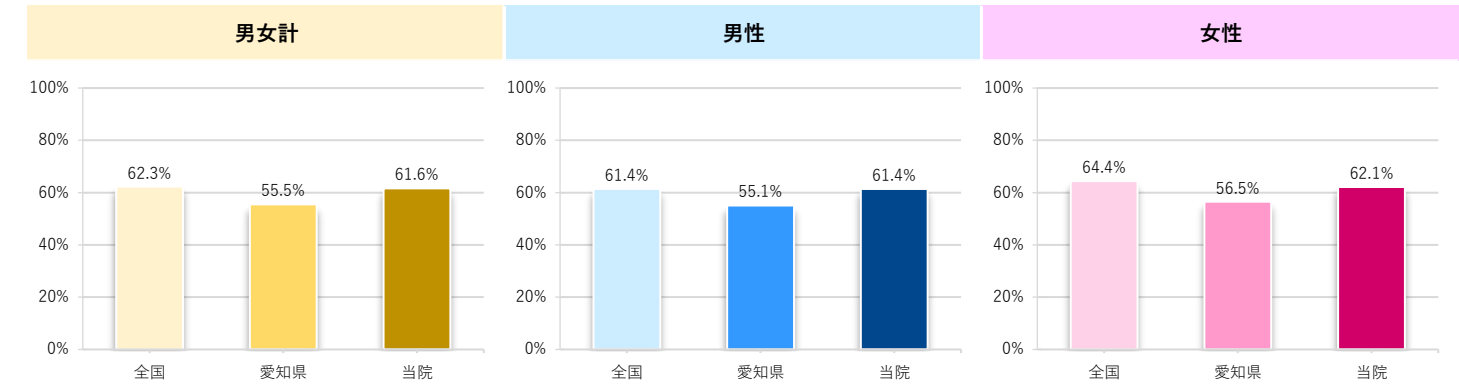


### ◆UICC TNM 総合ステージ別

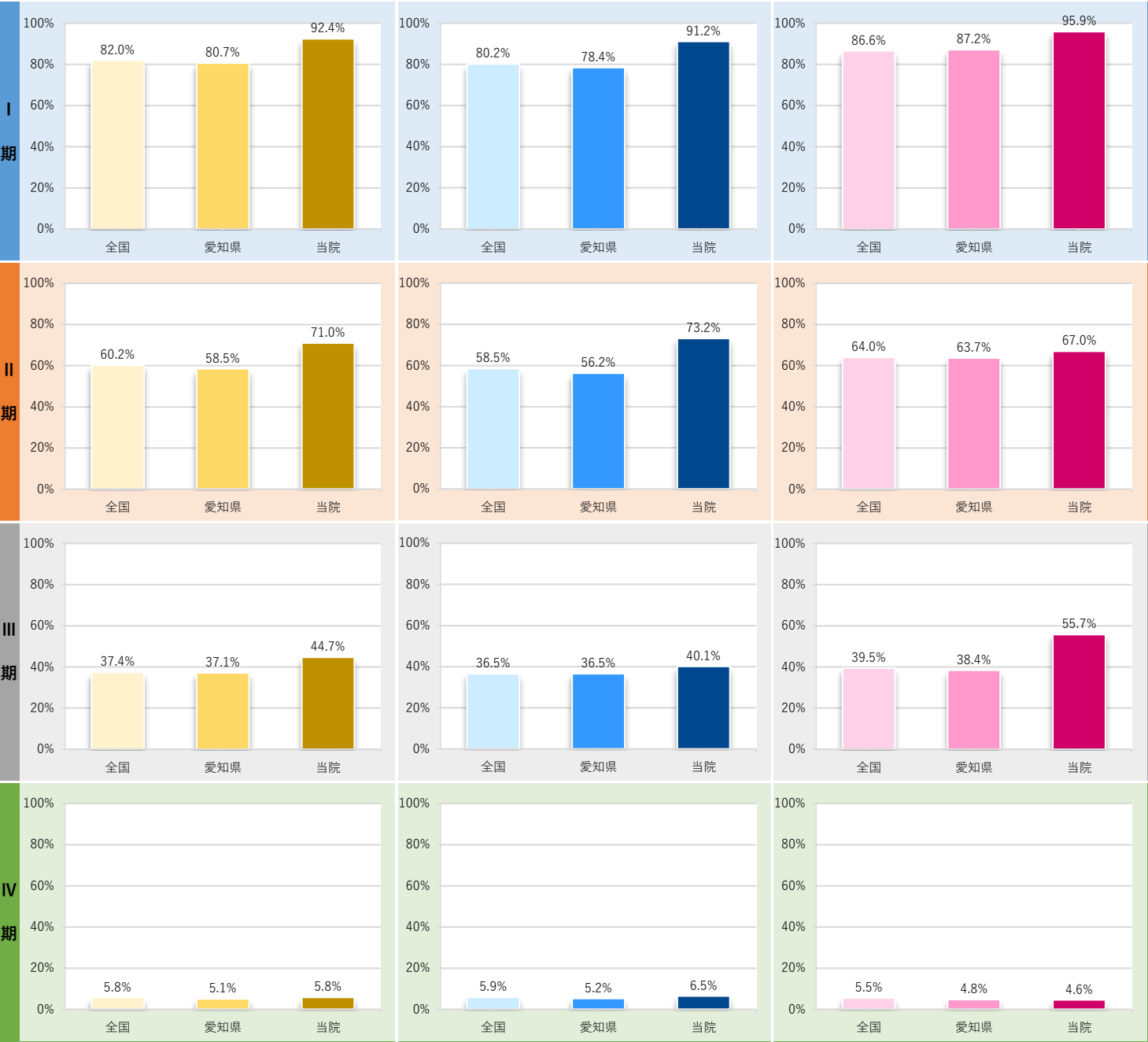


全国・愛知県との比較：5年実測生存率

< 男女別 >



< 男女別・UICC TNM 総合ステージ別 >



大腸がん

5 年生存率

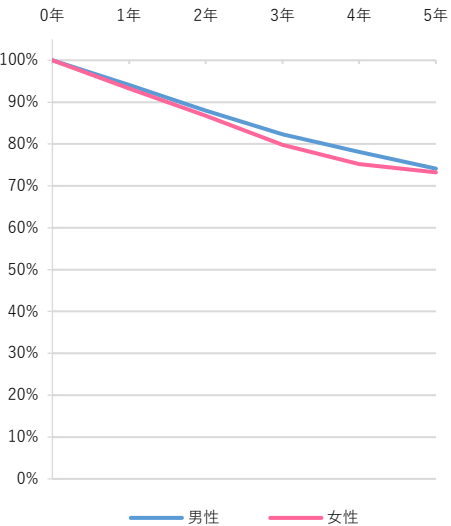
※生存率算出の信頼性から生存状況把握割合90%未満は非掲載、対象者30件未満は色付けしています。その箇所の解釈にはご注意ください。

当院						全国			愛知県(集計対象施設)		
	対象者 (割合)	死亡数	生存状況 把握割合	実測 生存率 [ 95%CI ]	平均年齢 (標準偏差)	対象数 (割合)	生存状況 把握割合	実測 生存率	対象数 (割合)	生存状況 把握割合	実測 生存率
全体	1,105	288	98.0%	73.7 [71.0-76.2]	63.4 (±12.2)	116,826	98.2%	63.8	15,666	95.4%	64.6
◆男女別											
男性	643 (58.2%)	165	97.7%	74.1 [70.5-77.3]	63.8 (±11.7)	68,111 (58.3%)	—	62.4	9,024 (57.6%)	95.5%	63.4
女性	462 (41.8%)	123	98.5%	73.2 [68.9-77.0]	63.0 (±12.7)	48,715 (41.7%)	—	65.6	6,642 (42.4%)	95.2%	66.4
◆年代区分別											
40歳未満	42 (3.8%)	12	95.2%	71.0 [54.5-82.4]	33.9 (±4.4)	1,485 (1.3%)	—	73.7	245 (1.6%)	92.7%	74.2
40歳代	109 (9.9%)	27	98.2%	75.0 [65.7-82.1]	45.2 (±2.9)	4,919 (4.2%)	—	75.9	747 (4.8%)	96.3%	76.5
50歳代	214 (19.4%)	57	98.6%	73.2 [66.6-78.6]	54.9 (±2.9)	12,813 (11.0%)	—	75.2	1,741 (11.1%)	94.7%	76.0
60歳代	382 (34.6%)	91	98.7%	76.1 [71.4-80.0]	64.7 (±2.7)	33,207 (28.4%)	—	72.1	4,581 (29.2%)	96.1%	71.4
70歳代	264 (23.9%)	64	97.0%	75.6 [69.9-80.3]	73.9 (±2.8)	38,969 (33.4%)	—	64.5	5,419 (34.6%)	95.8%	65.5
80歳以上	94 (8.5%)	37	97.9%	60.1 [49.3-69.2]	83.0 (±3.5)	25,432 (21.8%)	—	42.9	2,933 (18.7%)	94.0%	41.4
◆UICC TNM総合ステージ別											
I 期	333 (30.1%)	27	98.5%	91.8 [88.3-94.3]	65.1 (±11.8)	31,960 (27.4%)	97.8%	83.1	4,174 (26.6%)	95.2%	84.9
II 期	170 (15.4%)	20	100.0%	88.2 [82.4-92.2]	64.5 (±12.4)	30,099 (25.8%)	98.0%	75.6	4,083 (26.1%)	95.3%	77.7
III 期	365 (33.0%)	66	96.7%	81.7 [77.3-85.3]	62.9 (±12.3)	30,592 (26.2%)	98.2%	68.7	4,038 (25.8%)	95.2%	69.4
IV 期	234 (21.2%)	172	97.9%	25.6 [20.2-31.4]	61.1 (±12.1)	22,366 (19.1%)	98.7%	17.0	3,057 (19.5%)	96.4%	17.7

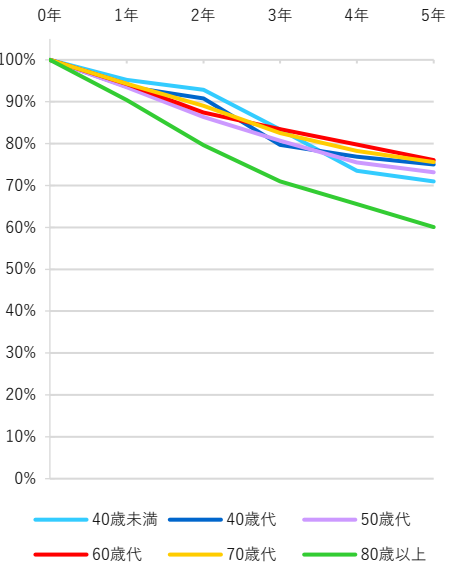
(全国値は国立がん研究センター2014-2015年5年生存率集計報告書掲載値)

生存曲線

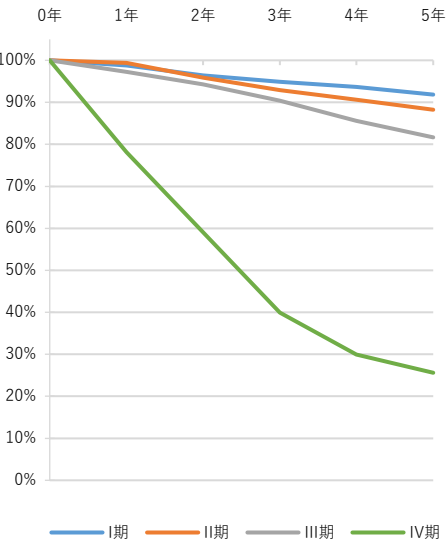
◆男女別



◆年代区分別

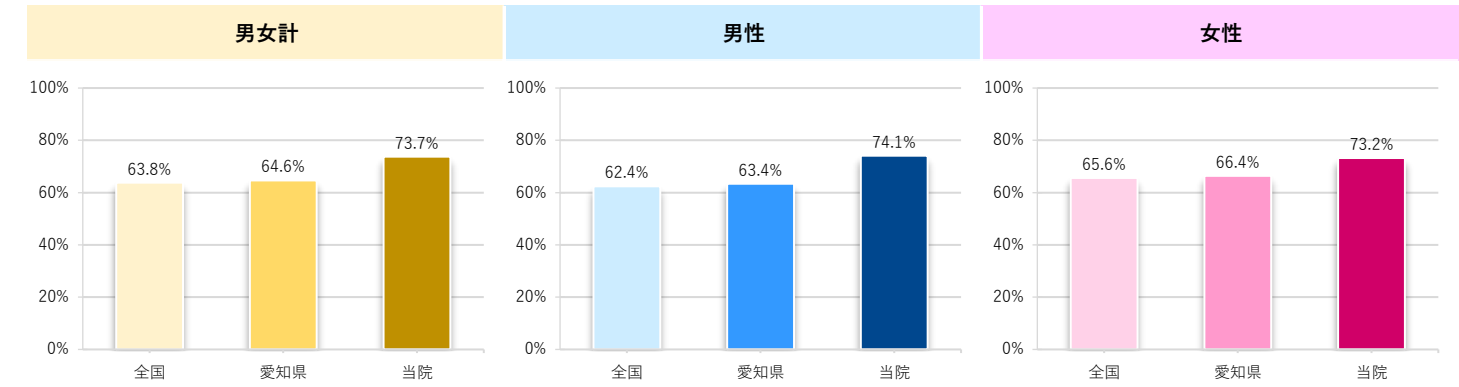


◆UICC TNM 総合ステージ別



全国・愛知県との比較：5年実測生存率

< 男女別 >



< 男女別・UICC TNM 総合ステージ別 >



# 肝細胞がん

## 5年生存率

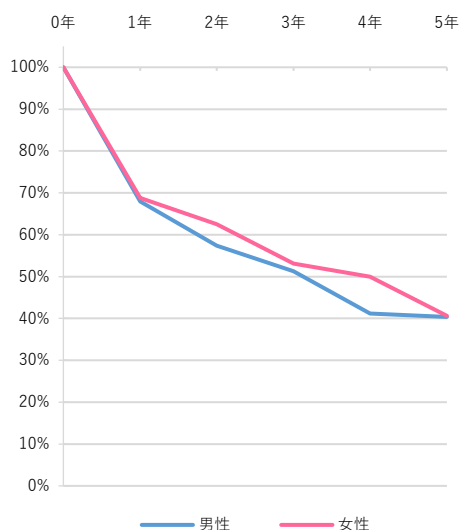
※生存率算出の信頼性から生存状況把握割合90%未満は非掲載、対象者30件未満は色付けしています。その箇所の解釈にはご注意ください。

当院							全国			愛知県(集計対象施設)		
	対象者 (割合)	死亡数	生存状況 把握割合	実測 生存率 [95%CI]	平均年齢 (標準偏差)		対象数 (割合)	生存状況 把握割合	実測 生存率	対象数 (割合)	生存状況 把握割合	実測 生存率
全体	166	98	97.0%	40.4 [32.8-47.8]	68.9 (±9.2)		30,699	98.5%	40.3	3,633	93.8%	37.6
◆男女別												
男性	134 (80.7%)	79	96.3%	40.4 [31.9-48.6]	68.9 (±9.0)		21,687 (70.6%)	—	39.5	2,559 (70.4%)	93.9%	36.7
女性	32 (19.3%)	19	100.0%	40.6 [23.8-56.8]	68.9 (±10.2)		9,012 (29.4%)	—	42.0	1,074 (29.6%)	93.5%	39.7
◆年代区分別												
40歳未満	(1~3)	—	0	100.0%	100.0 —	34.5 (±2.1)	113 (0.4%)	—	55.1	33 (0.9%)	81.8%	72.0
40歳代	(1~3)	—	(1~3)	100.0%	0.0 —	43.0 ( — )	649 (2.1%)	—	55.3	88 (2.4%)	92.0%	51.2
50歳代	19 (11.4%)	13	94.7%	31.6 [12.9-52.2]	54.8 (±2.4)		2,545 (8.3%)	—	49.3	318 (8.8%)	92.8%	47.6
60歳代	58 (34.9%)	35	100.0%	39.7 [27.2-51.9]	64.9 (±2.8)		8,129 (26.5%)	—	47.1	1,014 (27.9%)	95.5%	45.9
70歳代	65 (39.2%)	33	95.4%	48.3 [35.5-59.9]	73.8 (±2.7)		12,054 (39.3%)	—	41.6	1,522 (41.9%)	93.9%	35.9
80歳以上	21 (12.7%)	16	95.2%	20.5 [6.4-40.1]	82.1 (±2.0)		7,209 (23.5%)	—	25.5	657 (18.1%)	92.2%	19.7
◆UICC TNM総合ステージ別												
I期	45 (27.1%)	15	97.8%	66.5 [50.7-78.3]	70.9 (±10.8)		14,084 (45.9%)	98.3%	56.1	1,542 (42.4%)	93.8%	54.6
II期	39 (23.5%)	12	94.9%	68.4 [51.0-80.7]	70.6 (±7.3)		8,813 (28.7%)	98.5%	40.6	1,008 (27.7%)	93.1%	38.4
III期	57 (34.3%)	46	96.5%	18.2 [9.4-29.3]	67.6 (±8.9)		5,043 (16.4%)	98.6%	14.2	676 (18.6%)	95.0%	14.6
IV期	25 (15.1%)	25	100.0%	0.0 —	65.7 (±8.6)		2,207 (7.2%)	99.2%	3.9	302 (8.3%)	96.0%	1.8

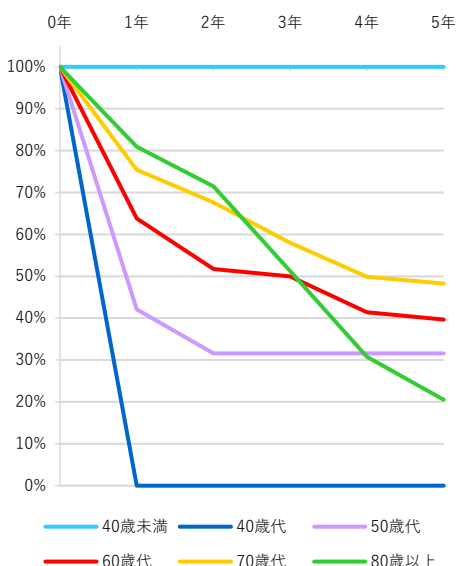
(全国値は国立がん研究センター2014-2015年5年生存率集計報告書掲載値)

## 生存曲線

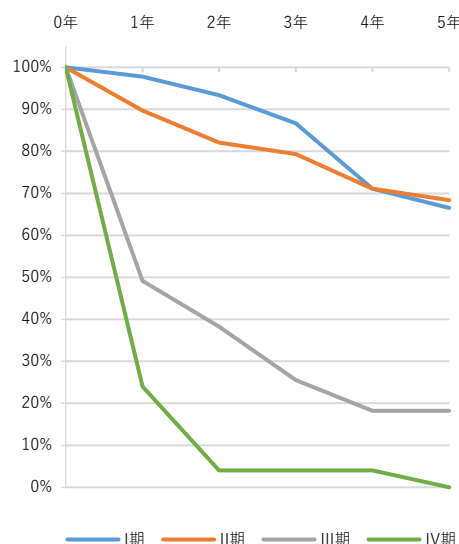
### ◆男女別



### ◆年代区分別



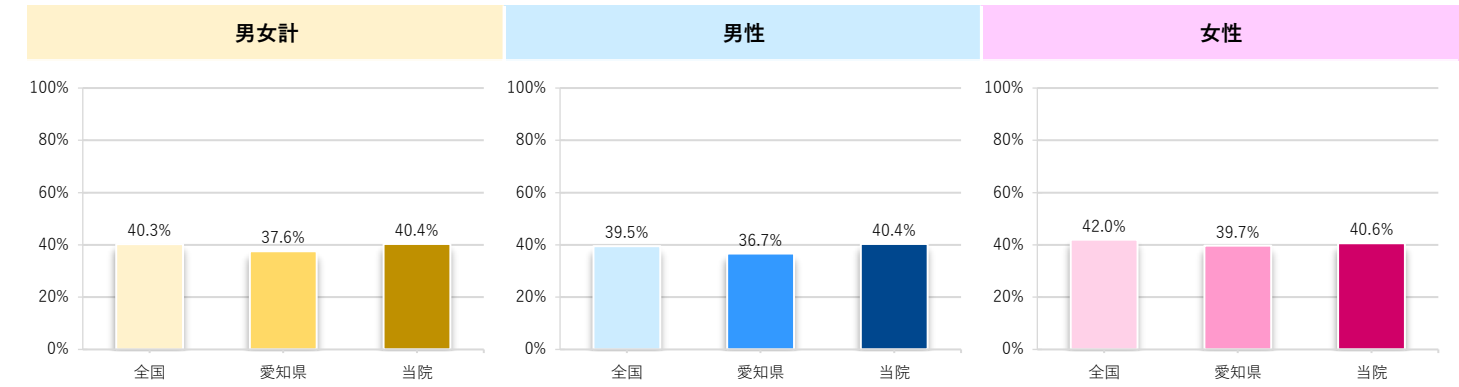
### ◆UICC TNM 総合ステージ別



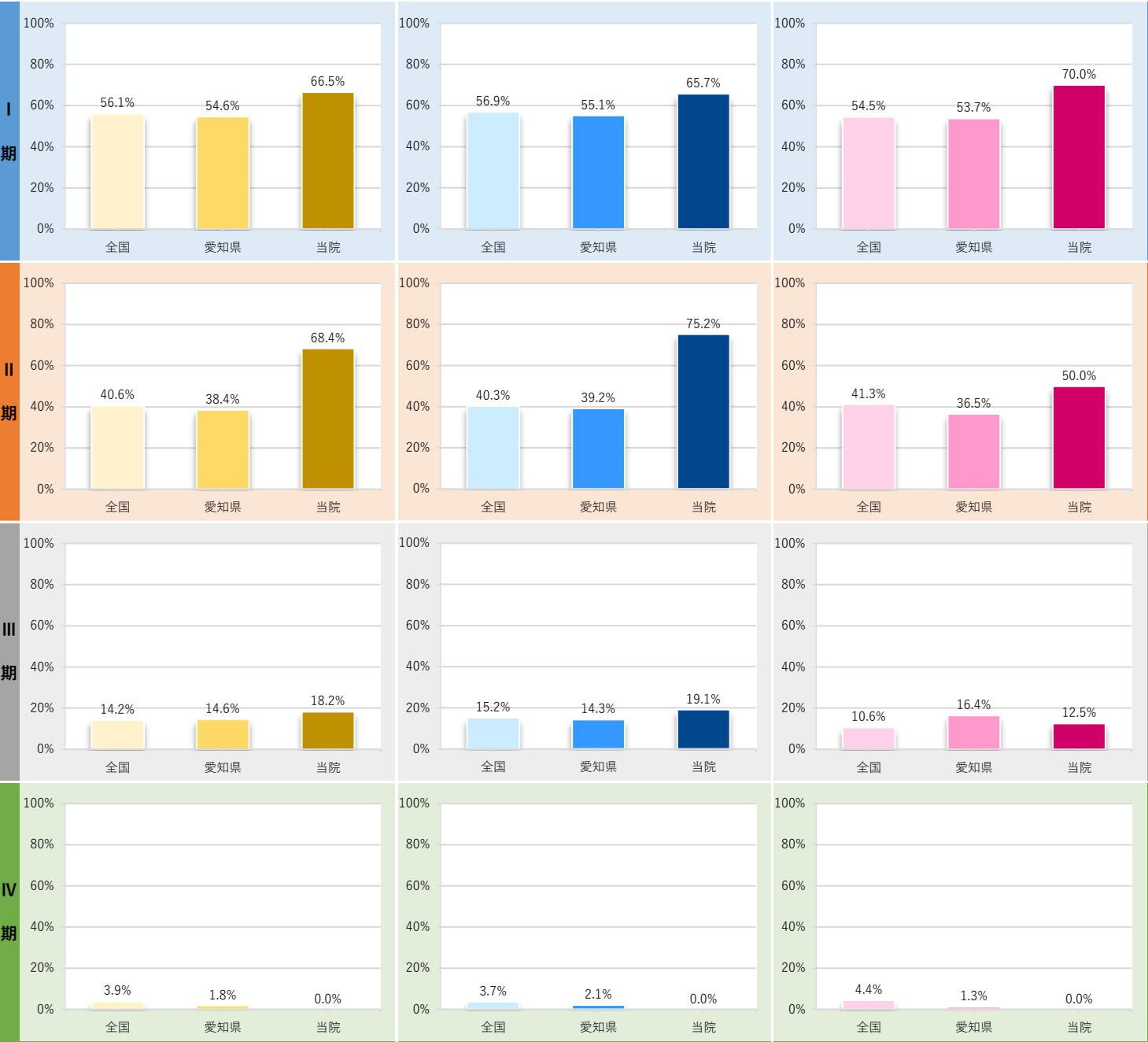


全国・愛知県との比較：5年実測生存率

< 男女別 >



< 男女別・UICC TNM 総合ステージ別 >



# 非小細胞肺がん

## 5年生存率

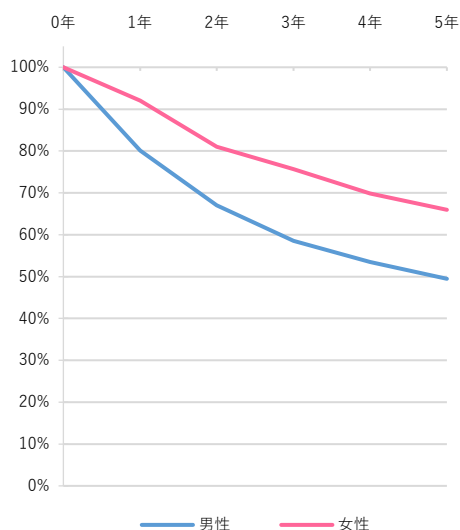
※生存率算出の信頼性から生存状況把握割合90%未満は非掲載、対象者30件未満は色付けしています。その箇所の解釈にはご注意ください。

当院						全国			愛知県(集計対象施設)		
	対象者 (割合)	死亡数	生存状況 把握割合	実測 生存率 [95%CI]	平均年齢 (標準偏差)	対象数 (割合)	生存状況 把握割合	実測 生存率	対象数 (割合)	生存状況 把握割合	実測 生存率
全体	1,695	743	97.8%	55.9 [53.4-58.2]	65.6 (±10.5)	106,783	98.6%	43.2	14,569	96.3%	41.1
◆男女別											
男性	1,039 (61.3%)	521	97.8%	49.5 [46.4-52.5]	66.3 (±10.1)	70,858 (66.4%)	—	36.0	9,960 (68.4%)	96.5%	35.0
女性	656 (38.7%)	222	97.9%	65.9 [62.2-69.4]	64.6 (±11.1)	35,925 (33.6%)	—	57.5	4,609 (31.6%)	96.0%	54.2
◆年代区分別											
40歳未満	36 (2.1%)	22	100.0%	38.9 [23.3-54.2]	35.0 (±3.6)	651 (0.6%)	—	60.3	111 (0.8%)	95.5%	48.7
40歳代	106 (6.3%)	40	97.2%	62.1 [52.1-70.6]	45.2 (±2.8)	2,625 (2.5%)	—	58.6	458 (3.1%)	94.3%	55.8
50歳代	254 (15.0%)	94	98.0%	62.8 [56.5-68.4]	55.3 (±2.8)	8,828 (8.3%)	—	57.5	1,357 (9.3%)	96.1%	52.9
60歳代	635 (37.5%)	263	98.3%	58.5 [54.5-62.2]	64.8 (±2.7)	31,762 (29.7%)	—	51.1	4,662 (32.0%)	97.0%	48.6
70歳代	558 (32.9%)	267	98.2%	51.8 [47.6-55.9]	73.9 (±2.8)	41,014 (38.4%)	—	43.4	5,613 (38.5%)	96.5%	40.1
80歳以上	106 (6.3%)	57	92.5%	43.7 [33.9-53.2]	82.7 (±2.9)	21,902 (20.5%)	—	23.5	2,367 (16.2%)	95.2%	18.1
◆UICC TNM総合ステージ別											
I期	723 (42.7%)	97	97.6%	86.5 [83.7-88.8]	66.7 (±10.1)	45,087 (42.2%)	98.5%	74.6	5,401 (37.1%)	95.9%	76.6
II期	168 (9.9%)	62	97.0%	62.9 [55.1-69.7]	67.1 (±9.4)	9,408 (8.8%)	98.4%	47.7	1,360 (9.3%)	95.5%	47.7
III期	336 (19.8%)	190	97.6%	42.9 [37.5-48.1]	65.0 (±10.1)	17,496 (16.4%)	98.7%	28.2	2,672 (18.3%)	96.2%	28.7
IV期	464 (27.4%)	393	98.5%	14.5 [11.5-17.9]	64.0 (±11.6)	33,083 (31.0%)	98.8%	8.4	4,835 (33.2%)	97.0%	7.3

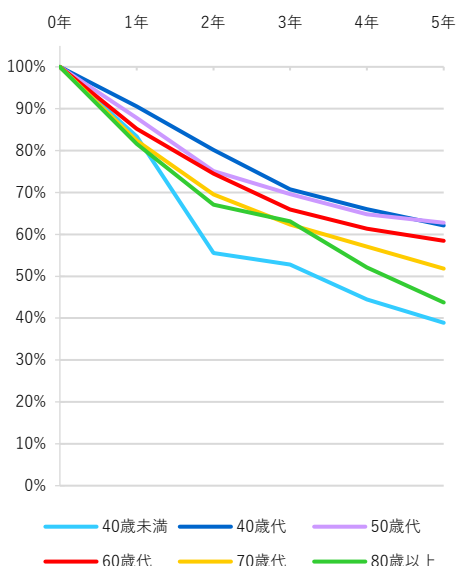
(全国値は国立がん研究センター2014-2015年5年生存率集計報告書掲載値)

## 生存曲線

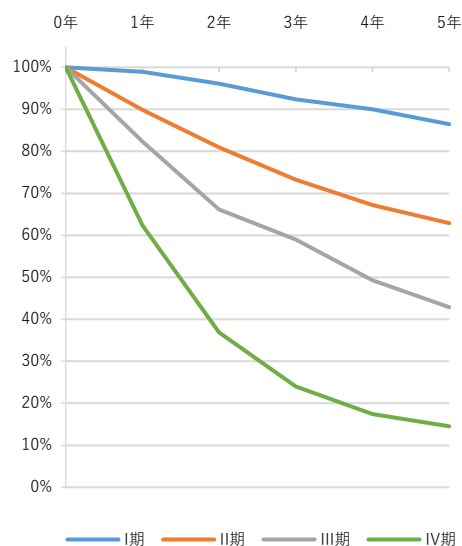
### ◆男女別



### ◆年代区分別

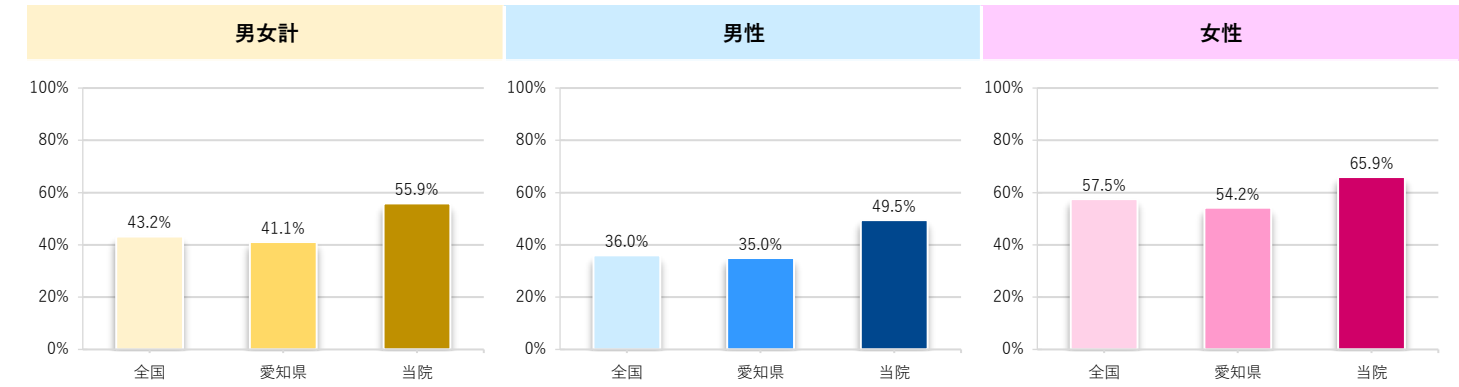


### ◆UICC TNM 総合ステージ別

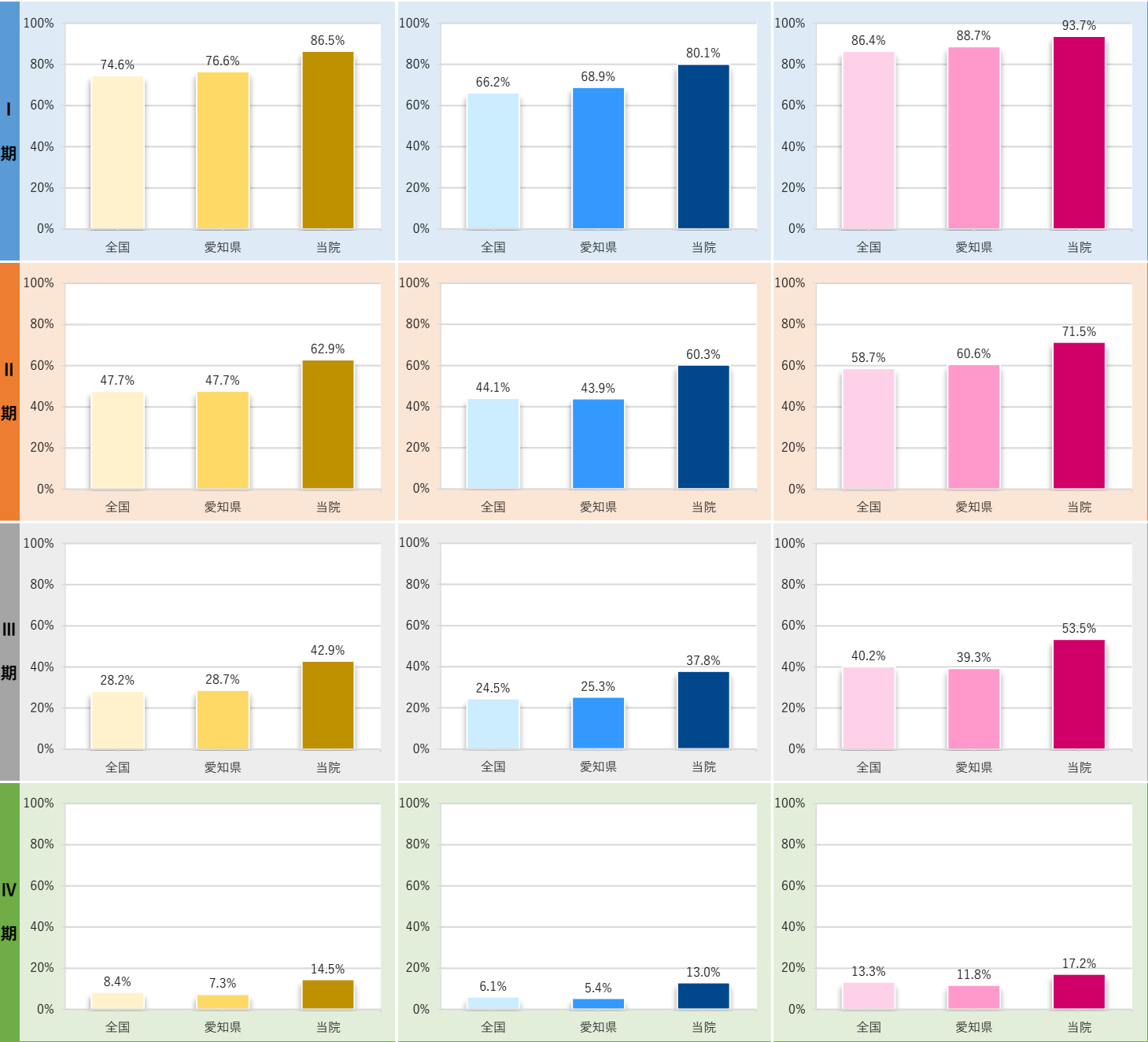


全国・愛知県との比較：5年実測生存率

< 男女別 >



< 男女別・UICC TNM 総合ステージ別 >



女性乳がん

5 年生存率

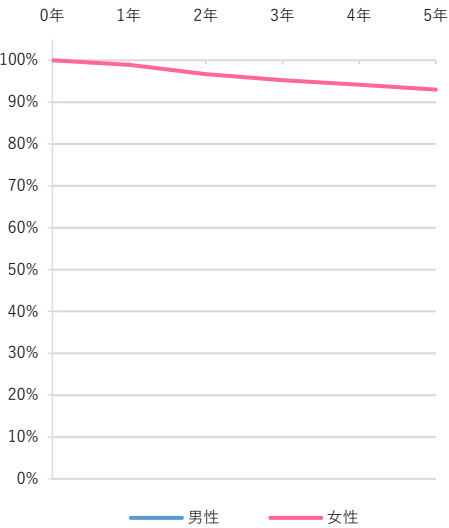
※生存率算出の信頼性から生存状況把握割合90%未満は非掲載、対象者30件未満は色付けしています。その箇所の解釈にはご注意ください。

当院						全国			愛知県(集計対象施設)		
	対象者 (割合)	死亡数	生存状況 把握割合	実測 生存率 [ 95%CI ]	平均年齢 (標準偏差)	対象数 (割合)	生存状況 把握割合	実測 生存率	対象数 (割合)	生存状況 把握割合	実測 生存率
全体	1,880	131	97.6%	93.0 [91.7-94.1]	54.0 (±12.2)	85,403	98.4%	88.1	10,558	96.3%	88.1
◆男女別											
男性											
女性	1,880 (100.0%)	131	97.6%	93.0 [91.7-94.1]	54.0 (±12.2)	85,403 (100.0%)	98.4%	88.1	10,558 (100.0%)	96.3%	88.1
◆年代区分別											
40歳未満	210 (11.2%)	12	95.2%	94.3 [90.1-96.7]	35.3 (±3.4)	4,484 (5.3%)	—	90.1	765 (7.2%)	95.7%	89.3
40歳代	562 (29.9%)	23	97.5%	95.9 [93.8-97.2]	44.9 (±2.7)	18,422 (21.6%)	—	94.3	2,391 (22.6%)	96.3%	93.9
50歳代	456 (24.3%)	25	97.8%	94.5 [92.0-96.2]	54.3 (±3.0)	17,341 (20.3%)	—	91.2	2,136 (20.2%)	96.6%	90.1
60歳代	440 (23.4%)	39	98.2%	91.1 [88.0-93.4]	64.1 (±2.8)	21,639 (25.3%)	—	89.8	2,680 (25.4%)	97.3%	89.8
70歳代	171 (9.1%)	19	98.2%	88.8 [83.0-92.7]	73.3 (±2.9)	15,752 (18.4%)	—	85.6	1,774 (16.8%)	95.7%	86.0
80歳以上	41 (2.2%)	13	100.0%	68.3 [51.7-80.2]	83.3 (±3.3)	7,765 (9.1%)	—	65.2	812 (7.7%)	93.6%	63.0
◆UICC TNM総合ステージ別											
I 期	997 (53.0%)	20	97.7%	98.0 [96.9-98.7]	54.5 (±11.9)	38,996 (45.7%)	98.4%	95.2	5,086 (48.2%)	96.3%	95.6
II 期	608 (32.3%)	38	96.9%	93.7 [91.4-95.4]	53.2 (±12.5)	30,931 (36.2%)	98.3%	90.9	3,588 (34.0%)	96.0%	90.4
III 期	205 (10.9%)	39	99.5%	80.9 [74.8-85.7]	52.8 (±12.3)	10,127 (11.9%)	98.4%	77.3	1,229 (11.6%)	97.3%	75.5
IV 期	66 (3.5%)	34	97.0%	47.7 [35.2-59.2]	56.7 (±12.5)	4,941 (5.8%)	98.3%	38.6	583 (5.5%)	95.9%	38.8

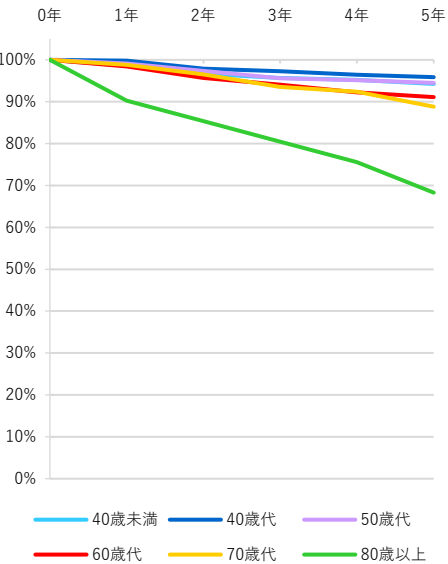
(全国値は国立がん研究センター2014-2015年5年生存率集計報告書掲載値)

生存曲線

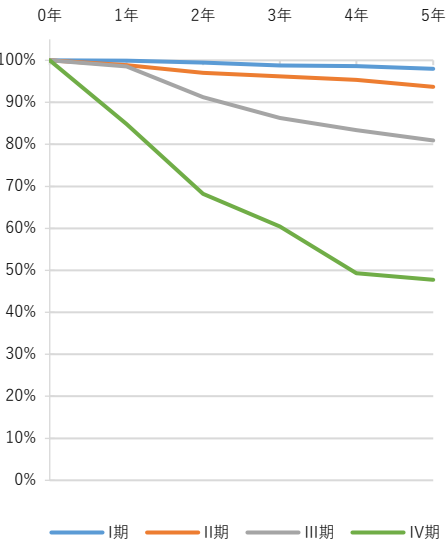
◆男女別



◆年代区分別

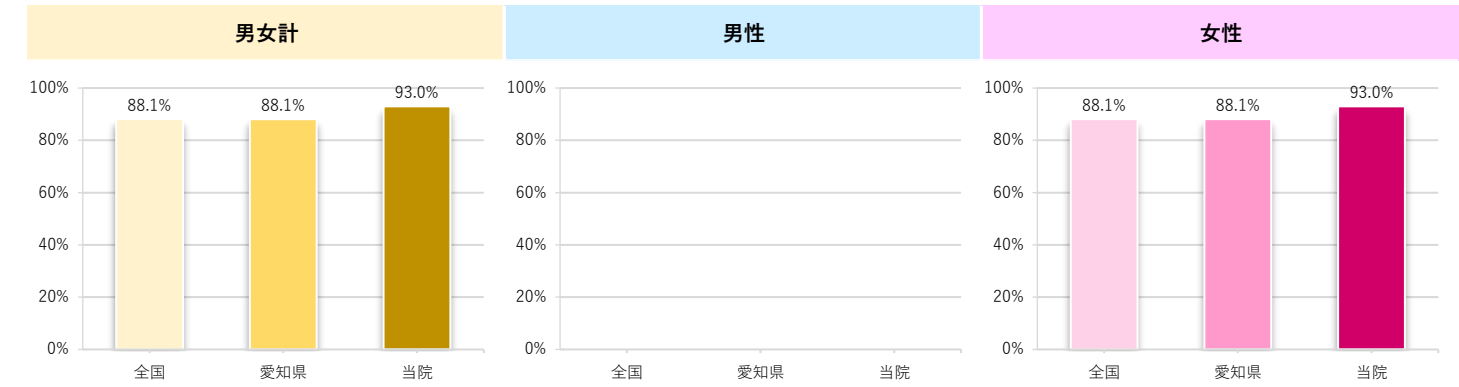


◆UICC TNM 総合ステージ別



全国・愛知県との比較：5年実測生存率

< 男女別 >



< 男女別・UICC TNM 総合ステージ別 >



# 前立腺がん

## 5 年生存率

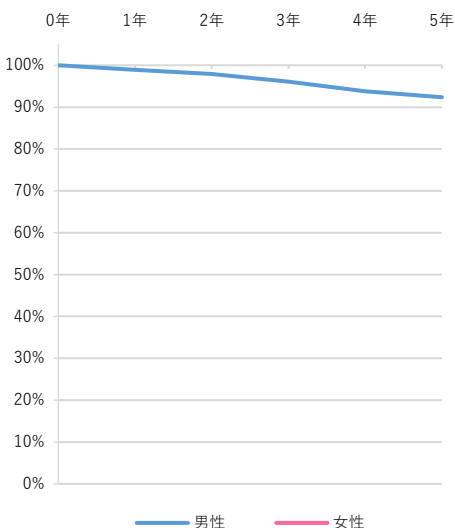
※生存率算出の信頼性から生存状況把握割合90%未満は非掲載、対象者30件未満は色付けしています。その箇所の解釈にはご注意ください。

当院						全国			愛知県(集計対象施設)		
	対象者 (割合)	死亡数	生存状況 把握割合	実測 生存率 [ 95%CI ]	平均年齢 (標準偏差)	対象数 (割合)	生存状況 把握割合	実測 生存率	対象数 (割合)	生存状況 把握割合	実測 生存率
全体	568	43	97.9%	92.4 [89.8-94.3]	68.5 (±7.2)	78,332	98.3%	83.3	11,101	94.1%	85.8
◆男女別											
男性	568 (100.0%)	43	97.9%	92.4 [89.8-94.3]	68.5 (±7.2)	78,332 (100.0%)	98.3%	83.3	11,101 (100.0%)	94.1%	85.8
女性											
◆年代区分別											
40歳未満	0 (0.0%)			—		(4~6)	—	—	(1~3)	100.0%	100.0
40歳代	(4~6) —	0	100.0%	100.0 —	46.0 (±4.2)	217 (0.3%)	—	89.9	35 (0.3%)	85.7%	91.2
50歳代	60 (10.6%)	(1~3)	96.7%	95.0 [85.3-98.4]	56.3 (±2.3)	4,230 (5.4%)	—	94.1	692 (6.2%)	91.3%	96.1
60歳代	227 (40.0%)	(4~6)	98.2%	98.2 [95.3-99.3]	65.2 (±2.7)	25,596 (32.7%)	—	92.2	3,838 (34.6%)	93.5%	93.7
70歳代	249 (43.8%)	25	98.0%	89.9 [85.4-93.1]	73.2 (±2.6)	35,823 (45.7%)	—	84.8	5,181 (46.7%)	95.0%	85.5
80歳以上	28 (4.9%)	11	96.4%	59.3 [38.6-75.0]	83.4 (±4.2)	12,461 (15.9%)	—	56.8	1,354 (12.2%)	93.8%	59.1
◆UICC TNM総合ステージ別											
I 期	174 (30.6%)	(4~6)	97.1%	96.5 [92.4-98.4]	69.2 (±6.5)	30,217 (38.6%)	98.2%	89.6	3,410 (30.7%)	94.5%	90.9
II 期	196 (34.5%)	(1~3)	98.0%	98.5 [95.3-99.5]	67.3 (±7.2)	22,950 (29.3%)	98.2%	91.1	4,457 (40.1%)	93.7%	92.2
III 期	139 (24.5%)	(7~9)	98.6%	93.5 [87.9-96.6]	68.8 (±7.3)	11,917 (15.2%)	98.5%	86.4	1,676 (15.1%)	93.1%	88.8
IV 期	57 (10.0%)	25	98.2%	55.9 [42.1-67.7]	69.7 (±8.0)	11,649 (14.9%)	98.5%	51.1	1,407 (12.7%)	95.5%	51.5

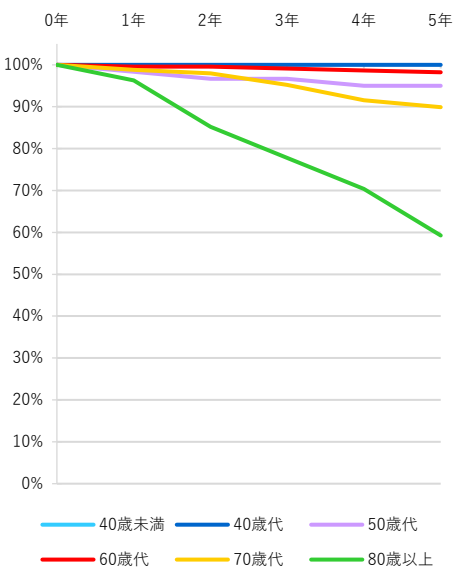
(全国値は国立がん研究センター2014-2015年5年生存率集計報告書掲載値)

## 生存曲線

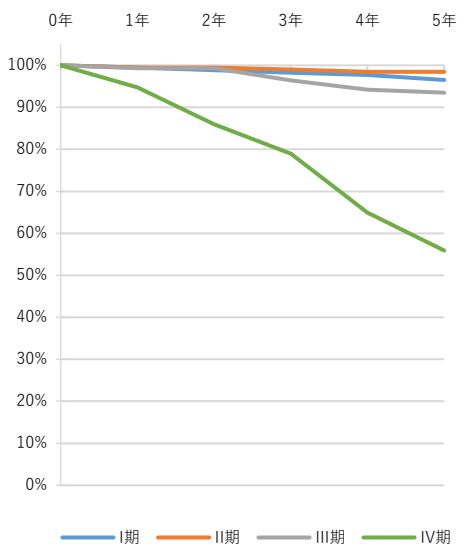
### ◆男女別



### ◆年代区分別

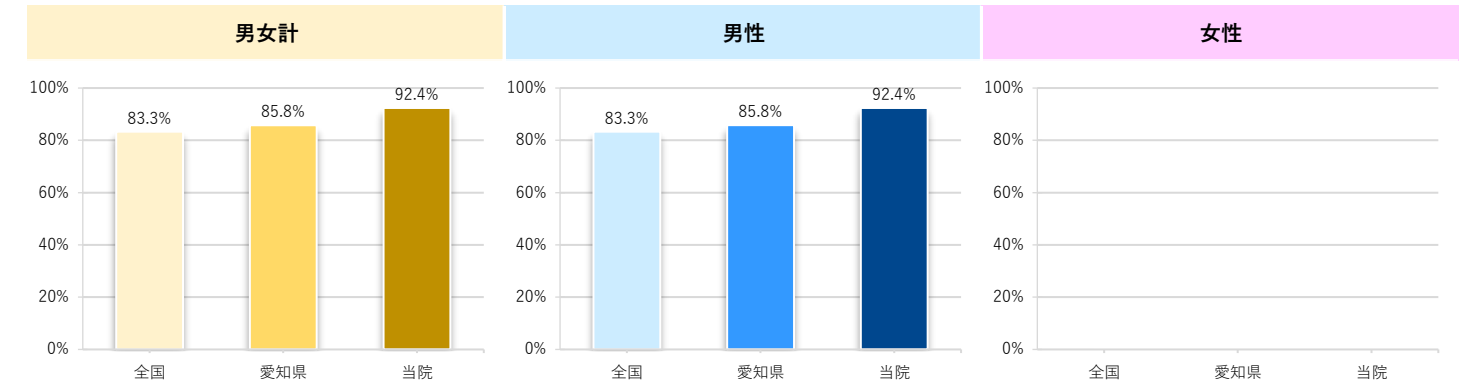


### ◆UICC TNM 総合ステージ別



全国・愛知県との比較：5年実測生存率

< 男女別 >



< 男女別・UICC TNM 総合ステージ別 >



子宮頸がん

5 年生存率

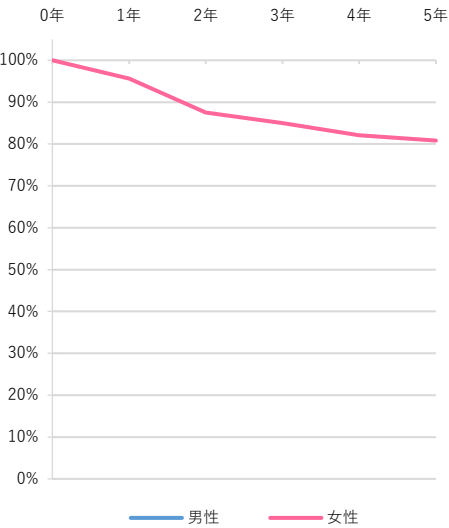
※生存率算出の信頼性から生存状況把握割合90%未満は非掲載、対象者30件未満は色付けしています。その箇所の解釈にはご注意ください。

当院						全国			愛知県(集計対象施設)		
	対象者 (割合)	死亡数	生存状況 把握割合	実測 生存率 [ 95%CI ]	平均年齢 (標準偏差)	対象数 (割合)	生存状況 把握割合	実測 生存率	対象数 (割合)	生存状況 把握割合	実測 生存率
全体	323	61	95.4%	80.8 [76.0-84.7]	50.0 (±13.3)	14,454	97.3%	72.7	2,272	92.7%	74.3
◆男女別											
男性											
女性	323 (100.0%)	61	95.4%	80.8 [76.0-84.7]	50.0 (±13.3)	14,454 (100.0%)	97.3%	72.7	2,272 (100.0%)	92.7%	74.3
◆年代区分別											
40歳未満	86 (26.6%)	15	94.2%	82.1 [72.1-88.8]	34.1 (±3.8)	2,849 (19.7%)	—	87.9	493 (21.7%)	89.2%	84.5
40歳代	81 (25.1%)	12	91.4%	84.8 [74.8-91.1]	44.4 (±2.5)	3,447 (23.8%)	—	81.1	570 (25.1%)	93.2%	81.9
50歳代	67 (20.7%)	11	97.0%	83.6 [72.3-90.5]	54.3 (±2.9)	2,553 (17.7%)	—	74.0	416 (18.3%)	95.2%	74.9
60歳代	66 (20.4%)	13	98.5%	80.2 [68.3-88.0]	64.7 (±2.9)	2,603 (18.0%)	—	72.3	404 (17.8%)	94.8%	70.0
70歳代	21 (6.5%)	(7~9)	100.0%	61.9 [38.1-78.8]	73.3 (±2.8)	1,825 (12.6%)	—	58.0	257 (11.3%)	93.4%	64.1
80歳以上	(1~3)	(1~3)	100.0%	0.0 —	85.5 (±3.5)	1,177 (8.1%)	—	31.4	132 (5.8%)	88.6%	32.9
◆UICC TNM総合ステージ別											
I 期	160 (49.5%)	(7~9)	92.5%	94.8 [89.8-97.4]	47.1 (±12.7)	6,427 (44.5%)	96.4%	93.3	961 (42.3%)	92.0%	94.1
II 期	36 (11.1%)	(4~6)	100.0%	86.1 [69.8-94.0]	57.5 (±13.0)	2,355 (16.3%)	98.2%	76.5	415 (18.3%)	91.1%	80.2
III 期	84 (26.0%)	19	96.4%	77.1 [66.5-84.8]	50.2 (±12.4)	3,359 (23.2%)	97.7%	62.2	536 (23.6%)	94.4%	64.9
IV 期	43 (13.3%)	29	100.0%	32.6 [19.3-46.5]	54.0 (±14.2)	2,171 (15.0%)	98.5%	25.1	337 (14.8%)	95.0%	26.3

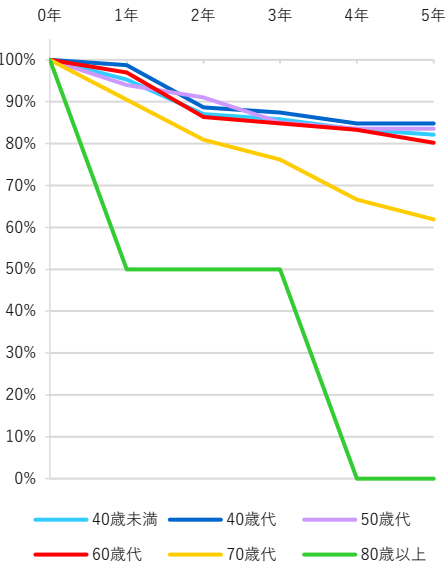
(全国値は国立がん研究センター2014-2015年5年生存率集計報告書掲載値)

生存曲線

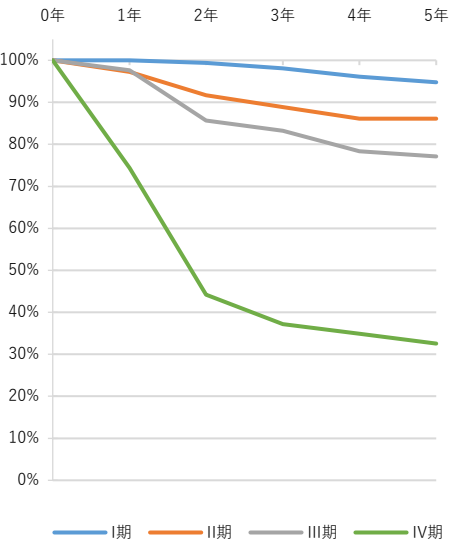
◆男女別



◆年代区分別



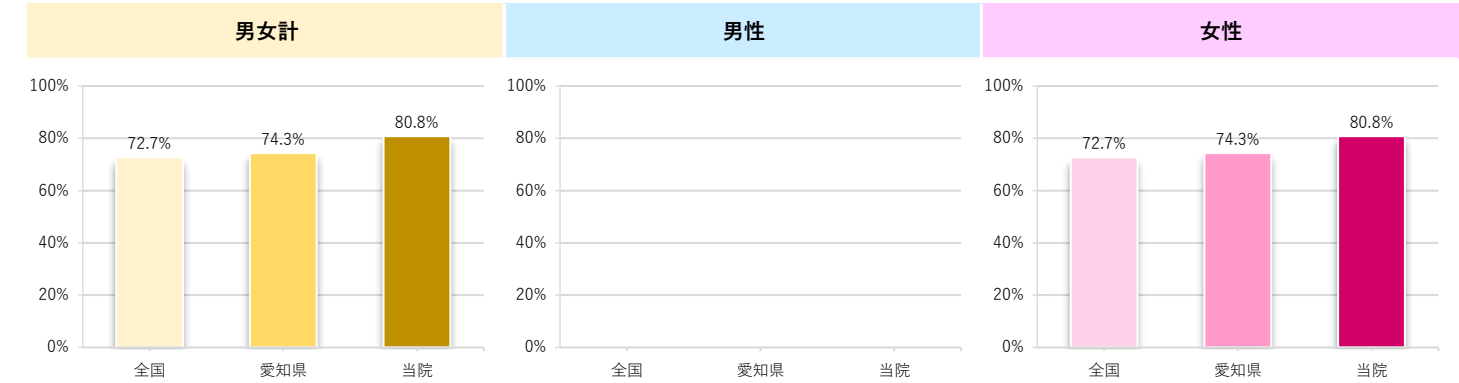
◆UICC TNM 総合ステージ別





全国・愛知県との比較：5年実測生存率

< 男女別 >



< 男女別・UICC TNM 総合ステージ別 >



子宮体がん

5 年生存率

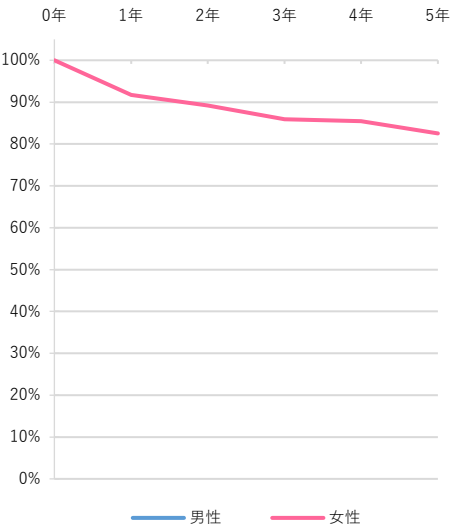
※生存率算出の信頼性から生存状況把握割合90%未満は非掲載、対象者30件未満は色付けしています。その箇所の解釈にはご注意ください。

当院							全国			愛知県(集計対象施設)		
	対象者 (割合)	死亡数	生存状況 把握割合	実測 生存率 [ 95%CI ]	平均年齢 (標準偏差)		対象数 (割合)	生存状況 把握割合	実測 生存率	対象数 (割合)	生存状況 把握割合	実測 生存率
全体	242	42	97.9%	82.5 [77.1-86.8]	57.6 (±10.1)		18,312	98.5%	80.6	2,290	95.6%	82.3
◆男女別												
男性												
女性	242 (100.0%)	42	97.9%	82.5 [77.1-86.8]	57.6 (±10.1)		18,312 (100.0%)	98.5%	80.6	2,290 (100.0%)	95.6%	82.3
◆年代区分別												
40歳未満	12 (5.0%)	0	91.7%	100.0 -	35.8 (±3.1)		830 (4.5%)	-	93.5	93 (4.1%)	92.5%	96.8
40歳代	36 (14.9%)	(1~3)	97.2%	97.2 [81.9-99.6]	45.3 (±2.8)		2,764 (15.1%)	-	91.2	324 (14.1%)	95.7%	91.2
50歳代	91 (37.6%)	14	98.9%	84.6 [75.3-90.6]	54.8 (±2.8)		5,461 (29.8%)	-	88.2	728 (31.8%)	95.5%	87.7
60歳代	72 (29.8%)	17	98.6%	76.1 [64.4-84.4]	64.0 (±3.0)		4,967 (27.1%)	-	79.6	650 (28.4%)	97.7%	84.2
70歳代	29 (12.0%)	(7~9)	96.6%	69.0 [48.8-82.5]	73.0 (±2.3)		3,039 (16.6%)	-	69.7	354 (15.5%)	93.8%	70.1
80歳以上	(1~3) -	(1~3)	100.0%	50.0 [0.6-91.0]	83.0 (±.0)		1,251 (6.8%)	-	46.3	141 (6.2%)	92.9%	45.3
◆UICC TNM総合ステージ別												
I 期	160 (66.1%)	(7~9)	98.1%	94.4 [89.4-97.0]	56.6 (±10.9)		12,723 (69.5%)	98.4%	92.1	1,613 (70.4%)	95.8%	92.9
II 期	(4~6) -	0	100.0%	100.0 -	60.0 (±6.6)		1,136 (6.2%)	98.2%	84.8	129 (5.6%)	95.3%	88.1
III 期	50 (20.7%)	14	96.0%	71.1 [56.1-81.8]	59.1 (±8.7)		2,417 (13.2%)	98.6%	64.0	324 (14.1%)	95.1%	65.6
IV 期	25 (10.3%)	19	100.0%	24.0 [9.8-41.7]	59.9 (±8.0)		1,695 (9.3%)	98.9%	21.0	182 (7.9%)	96.7%	21.0

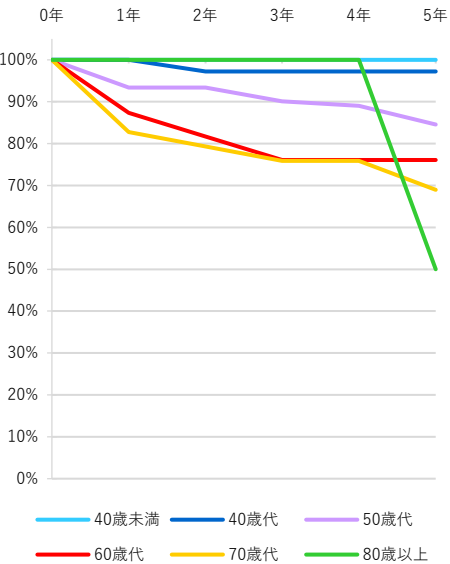
(全国値は国立がん研究センター2014-2015年5年生存率集計報告書掲載値)

生存曲線

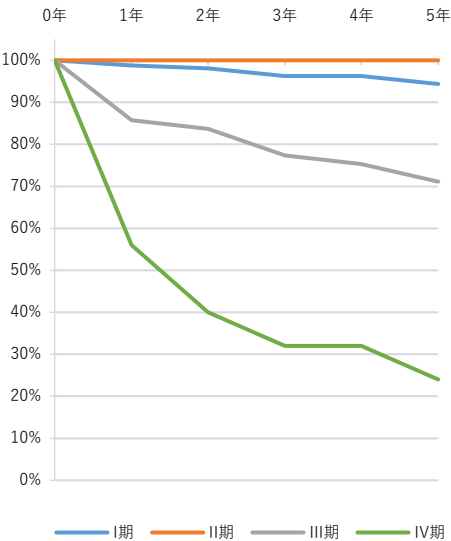
◆男女別



◆年代区分別

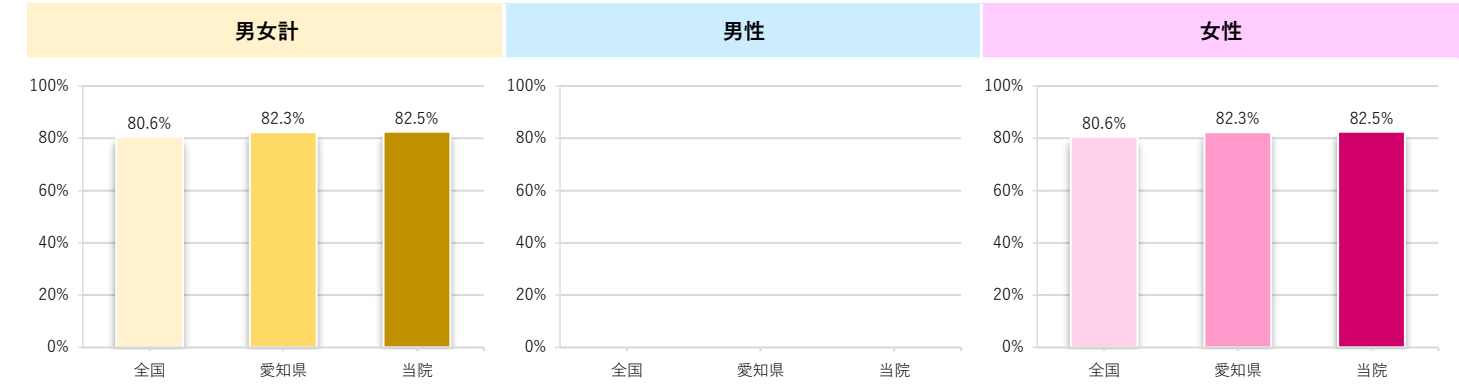


◆UICC TNM 総合ステージ別



全国・愛知県との比較：5年実測生存率

< 男女別 >



< 男女別・UICC TNM 総合ステージ別 >



血液腫瘍

5 年生存率

※生存率算出の信頼性から生存状況把握割合90%未満は非掲載、対象者30件未満は色付けしています。その箇所の解釈にはご注意ください。

当院						全国			愛知県(集計対象施設)		
	対象者 (割合)	死亡数	生存状況 把握割合	実測 生存率 [ 95%CI ]	平均年齢 (標準偏差)	対象数 (割合)	生存状況 把握割合	実測 生存率	対象数 (割合)	生存状況 把握割合	実測 生存率
全体	426	108	97.7%	74.5 [70.1-78.4]	63.0 (±14.4)	—	—	—	8,715	96.7%	59.1
◆男女別											
男性	214 (50.2%)	66	97.7%	69.0 [62.4-74.8]	63.5 (±15.1)	—	—	—	4,908 (56.3%)	96.5%	56.1
女性	212 (49.8%)	42	97.6%	80.1 [74.0-84.9]	62.5 (±13.6)	—	—	—	3,807 (43.7%)	96.9%	63.0
◆年代区分別											
40歳未満	34 (8.0%)	(1~3)	97.1%	91.1 [74.8-97.0]	29.6 (±6.4)	—	—	—	609 (7.0%)	91.3%	82.4
40歳代	28 (6.6%)	(7~9)	100.0%	75.0 [54.6-87.2]	44.9 (±3.1)	—	—	—	559 (6.4%)	96.4%	74.0
50歳代	74 (17.4%)	15	97.3%	79.6 [68.4-87.2]	54.8 (±2.8)	—	—	—	1,039 (11.9%)	96.4%	74.7
60歳代	139 (32.6%)	27	98.6%	80.6 [72.9-86.2]	64.5 (±2.7)	—	—	—	2,256 (25.9%)	97.9%	64.3
70歳代	112 (26.3%)	30	95.5%	73.0 [63.7-80.3]	74.0 (±2.7)	—	—	—	2,585 (29.7%)	97.2%	52.7
80歳以上	39 (9.2%)	26	100.0%	33.3 [19.3-48.0]	83.9 (±4.2)	—	—	—	1,372 (15.7%)	96.3%	28.0
◆UICC TNM総合ステージ別											
I 期											
II 期											
III 期											
IV 期											

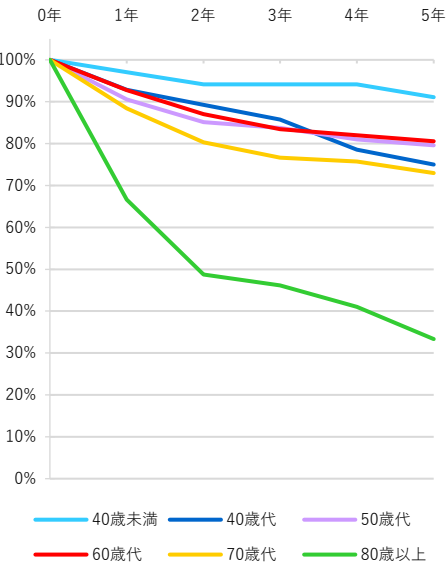
(全国値は国立がん研究センター2014-2015年5年生存率集計報告書掲載値)

生存曲線

◆男女別



◆年代区分別





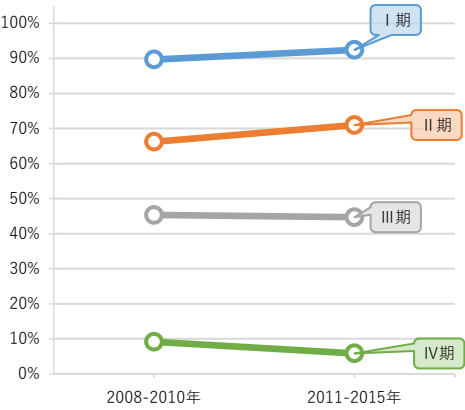
部位別・UICC TNM分類 総合ステージ別 5 年実測生存率の推移

※生存率算出の信頼性から生存状況把握割合90%未満は非掲載、対象者30件未満は色付けしています。その箇所の解釈にはご注意ください。

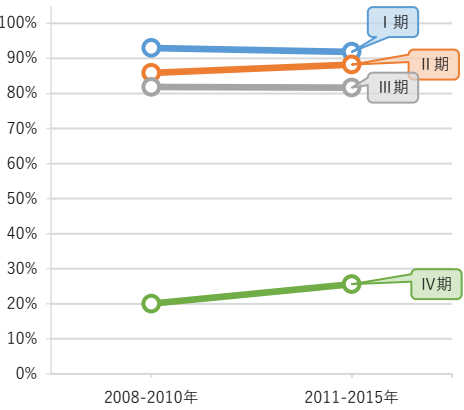
		2008-2010年				2011-2015年			
		対象数	(割合)	生存状況 把握割合	実測生存率	対象数	(割合)	生存状況 把握割合	実測生存率
胃	I 期	514	(56.5%)	99.4%	89.7	653	(49.8%)	97.4%	92.4
	II 期	71	(7.8%)	100.0%	66.2	128	(9.8%)	99.2%	71.0
	III期	97	(10.7%)	100.0%	45.4	208	(15.9%)	99.5%	44.7
	IV期	223	(24.5%)	98.7%	9.2	318	(24.2%)	98.7%	5.8
大腸	I 期	213	(30.6%)	100.0%	93.0	333	(30.1%)	98.5%	91.8
	II 期	135	(19.4%)	99.3%	85.9	170	(15.4%)	100.0%	88.2
	III期	199	(28.6%)	99.5%	81.8	365	(33.0%)	96.7%	81.7
	IV期	147	(21.1%)	98.6%	20.0	234	(21.2%)	97.9%	25.6
肝臓 <肝細胞癌>	I 期	32	(23.2%)	96.9%	71.1	45	(27.1%)	97.8%	66.5
	II 期	47	(34.1%)	93.6%	39.4	39	(23.5%)	94.9%	68.4
	III期	45	(32.6%)	100.0%	11.1	57	(34.3%)	96.5%	18.2
	IV期	(7~9)	—	88.9%	—	25	(15.1%)	100.0%	0.0
肺 <非小細胞肺癌>	I 期	358	(37.5%)	98.6%	82.5	723	(42.7%)	97.6%	86.5
	II 期	85	(8.9%)	95.3%	62.8	168	(9.9%)	97.0%	62.9
	III期	255	(26.7%)	99.2%	34.4	336	(19.8%)	97.6%	42.9
	IV期	250	(26.2%)	98.0%	7.9	464	(27.4%)	98.5%	14.5
乳房 (女性)	I 期	515	(52.6%)	99.4%	97.5	997	(53.0%)	97.7%	98.0
	II 期	320	(32.7%)	99.4%	95.3	608	(32.3%)	96.9%	93.7
	III期	119	(12.2%)	99.2%	85.7	205	(10.9%)	99.5%	80.9
	IV期	23	(2.3%)	95.7%	50.5	66	(3.5%)	97.0%	47.7
前立腺	I 期	(4~6)	—	100.0%	100.0	174	(30.6%)	97.1%	96.5
	II 期	269	(67.9%)	99.6%	96.6	196	(34.5%)	98.0%	98.5
	III期	96	(24.2%)	100.0%	88.5	139	(24.5%)	98.6%	93.5
	IV期	23	(5.8%)	100.0%	65.2	57	(10.0%)	98.2%	55.9
子宮頸部	I 期	114	(43.5%)	99.1%	93.0	160	(49.5%)	92.5%	94.8
	II 期	46	(17.6%)	95.7%	77.9	36	(11.1%)	100.0%	86.1
	III期	71	(27.1%)	93.0%	64.7	84	(26.0%)	96.4%	77.1
	IV期	31	(11.8%)	96.8%	40.3	43	(13.3%)	100.0%	32.6
子宮体部	I 期	97	(62.2%)	99.0%	94.8	160	(66.1%)	98.1%	94.4
	II 期	(7~9)	—	100.0%	88.9	(4~6)	—	100.0%	100.0
	III期	36	(23.1%)	100.0%	63.9	50	(20.7%)	96.0%	71.1
	IV期	14	(9.0%)	100.0%	28.6	25	(10.3%)	100.0%	24.0



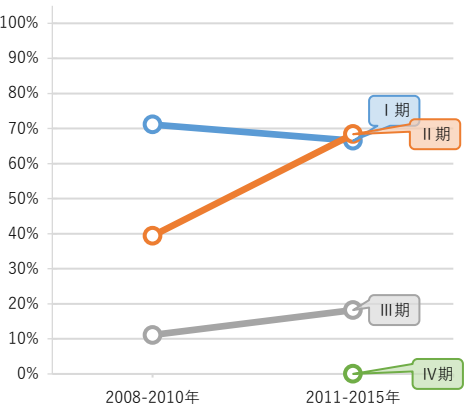
胃



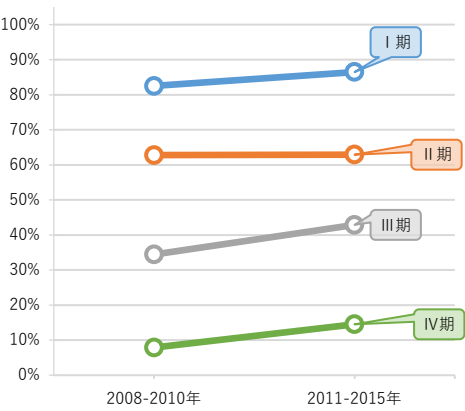
大腸



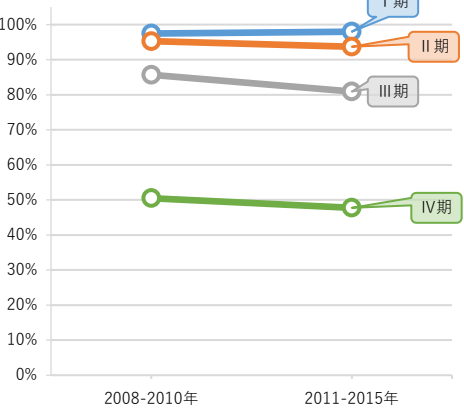
肝臓：肝細胞癌



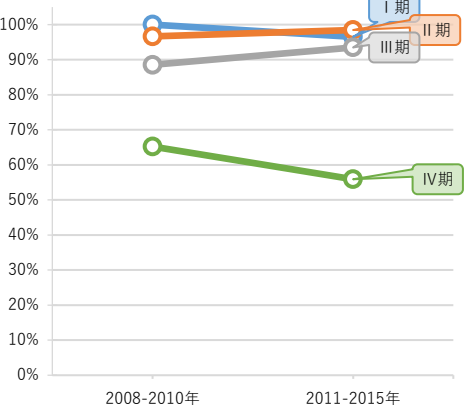
肺：非小細胞肺癌



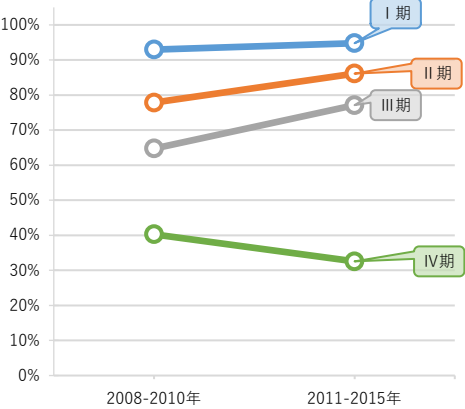
乳房（女性）



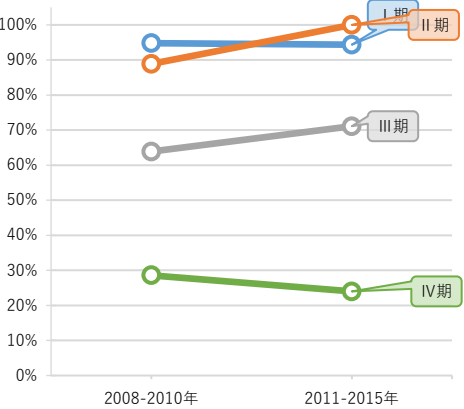
前立腺




子宮頸部



子宮体部






## 集計から読み取れる当院の特徴

今回、院内がん登録の集計データを基にがん種別5年生存率を全国データまた愛知県（集計対象施設）と比較してまとめて頂きました。生存率には様々な要因が影響しますので、単純に生存率の比較を列記するに留めます。尚、当院において、登録症例数が10例以下のがん種は列記しませんでした。


### 【全国との比較】

- 全国と比較して生存率が高いがん種（5%以上の差）  
大腸がん、非小細胞肺がん、子宮頸がん、前立腺がん
- 全国と比較して生存率が同じがん種（5%未満の差）  
胃がん、肝細胞がん、女性乳がん、子宮体がん
- 全国と比較して生存率が低いがん種（5%以上の差）  
掲載の部位においては無し

### 【愛知県（集計対象施設）との比較】

- 愛知県（集計対象施設）と比較して生存率が高いがん種（5%以上の差）  
胃がん、大腸がん、非小細胞肺がん、子宮頸がん、前立腺がん
  - 愛知県（集計対象施設）と比較して生存率が同じがん種（5%未満の差）  
肝細胞がん、女性乳がん、子宮体がん
  - 愛知県（集計対象施設）と比較して生存率が低いがん種（5%以上の差）  
掲載の部位においては無し
- 





また、当院において、2008-2010 年登録症例と 2011-2015 年登録症例を比較して、5 年実測生存率が 5%以上上昇または低下したがん種病期は以下の通りです。

➤ 上昇したがん種病期

非小細胞肺癌 III 期及び IV 期、前立腺がん III 期、子宮頸がん II 期及び III 期、子宮体がん II 期及び III 期

➤ 低下したがん種病期

前立腺がん IV 期、子宮頸がん IV 期

今後、治療内容、背景要因などを含めた詳細な検討が必要ですが、当院の生存率を全国、愛知県（集計対象施設）と比較することで伸ばすべきところ、補うべきところを考える資料になります。また、生存率からみてそのがん種の治療成績の均てん化がすすんでいるか、すすんでいないかのヒントになると考えています。

このデータをまとめて頂いた、愛知県がんセンター研究所がん予防医療研究領域がん情報・対策研究分野の伊藤秀美先生、がん予防医療研究領域がん情報・対策研究分野の皆様に深謝致します。

愛知県がんセンター

病院長 山本 一仁

